

会社情報

会社概要

(2023年3月31日現在)

呼 称	日本光電 (NIHON KOHDEN)
社 名	日本光電工業株式会社 (NIHON KOHDEN CORPORATION)
設 立	1951年8月7日
資 本 金	75億4千4百万円
売 上 高	連結2,066億円 (2023年3月期)
事業内容	医用電子機器の開発・製造・販売
従業員数	連結5,751名

株式の状況

(2023年3月31日現在)

発行可能株式総数	197,972,000株
発行済株式の総数	88,230,980株
株主数	6,326名

子会社31社

(2023年3月31日現在)

販売・販売促進

- 日本光電アメリカ (株) ※
- 日本光電メキシコ (株)
- 日本光電ラテンアメリカ (株)
- 日本光電ブラジル (有)
- 日本光電ヨーロッパ (有)
- 日本光電ドイツ (有)
- 日本光電フランス (有)
- 日本光電イベリア (有)
- 日本光電イタリア (有)
- 日本光電UK (有)
- 日本光電シンガポール (株)
- NKSバンコク (株) ※
- 日本光電コリア (株)

開発・製造・販売・販売促進

- 日本光電富岡 (株)
- (株) 日本バイオテスト研究所
- (株) ベネフィックス
- 上海光電医用電子儀器 (有)
- デフィブテック LLC
- 日本光電オレンジメッド (株)
- 日本光電マレーシア (株)
- 日本光電インドニア (株)
- 日本光電ミッドイースト (株)
- 日本光電フィレンツェ (有)

医用電子機器・ソフトウェア開発

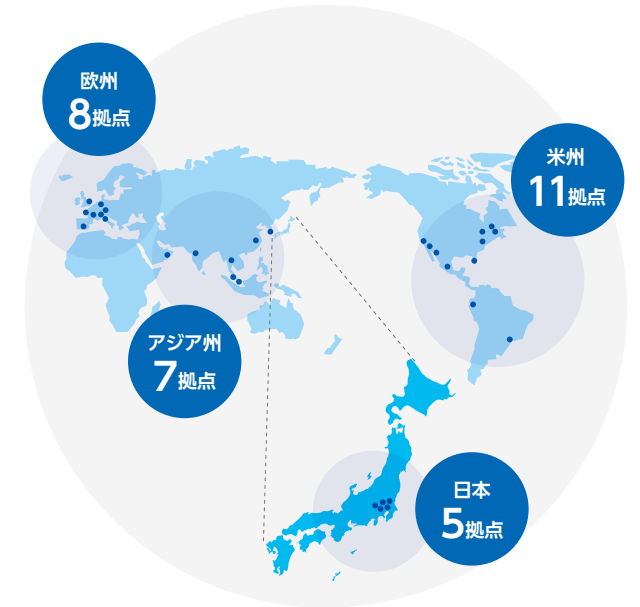
- 日本光電デジタルヘルスソリューションズ (株) ※
- アンプスリーディ (株) ※
- ニューロトロニクス (株) ※
- 日本光電イノベーションセンタ (株) ※
- ソフトウェアチーム (有)

グループ総務関連・派遣業務

- (株) イー・スタッフ
- (株) イー・スタッフ保険サービス

その他

- リサシテーションソリューション (株) ※



※ 2023年4月に、日本光電アメリカ、ニューロトロニクス、日本光電デジタルヘルスソリューションズ、アンプスリーディ、日本光電イノベーションセンタを株式会社からLLCに組織変更するとともに、リサシテーションソリューション (株) を解散しました。また、NKSバンコク (株) は日本光電タイランド (株) に社名変更しました。

会社情報

編集方針

日本光電では、事業活動を通じた持続可能な社会の実現と当社グループの持続的な企業価値向上に向けた取り組みをステークホルダーの皆様にはわかりやすくお伝えし、新たな対話の機会を創出することを目的として、統合報告書を発行しています。

報告対象範囲

組織：本報告書は、日本光電工業株式会社および連結子会社31社の合計32社（2023年3月31日現在）を対象としています。

期間：2022年4月1日～2023年3月31日

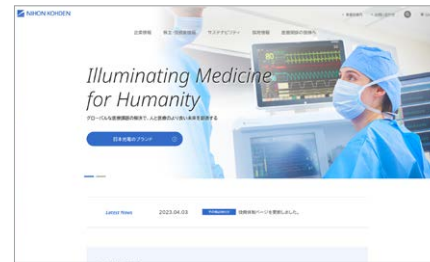
※ ただし、活動内容については、2023年4月以降の内容および2022年3月以前の内容を一部含みます。

当社ウェブサイトのご紹介

コーポレートウェブサイト

日本光電の企業情報をご覧ください。

<https://www.nihonkohden.co.jp/index.html>



サステナビリティページ

日本光電のサステナビリティ推進に関する様々な活動をご覧ください。

<https://www.nihonkohden.co.jp/sustainability.html>



統合報告書

これまでの日本光電レポート、CSRレポート、環境報告書をご覧ください。

<https://www.nihonkohden.co.jp/sustainability/report-library.html>



免責事項

本報告書には、日本光電の過去と現在の事実だけでなく、発行日時点における計画や見通しなどの将来予測が含まれています。この将来予測は、記述した時点で入手した情報に基づいた仮定ないし判断であり、諸与件の変化によって、将来の事業活動の結果や事象が予測とは異なったものとなる可能性があります。読者の皆様には、以上をご了承いただきますようお願いいたします。

発行時期

2023年8月（次回2024年8月予定）

公開方法

日本光電では、インターネットが整備された現在のIT環境を踏まえ、限りある紙資源の保護、および、配送運搬時に排出されるCO₂を削減する観点から、本報告書の公開方法について検討を行い、2021年から従来の製本印刷物の制作を廃止し、当社ウェブサイト上での公開に限定しました。

発行

日本光電工業株式会社 経営戦略統括部