

機械器具(24) 知覚検査又は運動機能検査用器具

一般医療機器 体表面電気刺激装置用電極 34374001

Disposable電極 IS4000

再使用禁止

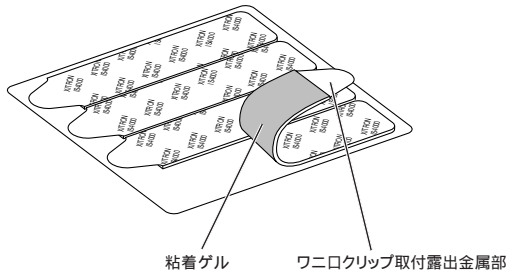
禁忌・禁止

使用方法

- 本電極は、一回限り使用の Disposable品です。再使用しないでください。

形状・構造および原理等

本品は、粘着性のフォームパッドで皮膚表面に貼り付けるように、あらかじめゲルが塗布された使い捨てタイプの電極です。



電極サイズ 幅1.9cm×長さ7.6cm

主な材料と成分

- 金属部 : スズ合金
- ゲル : ヒドロゲル

原理

本電極は離れた2カ所の身体部位に2個ずつ貼り付け、それぞれ外側の電極間より交流電流を流し、内側の電極間の電圧を測定することによりバイオインピーダンスを測定します。
電流の周波数を変えることにより、細胞外水分量および細胞内水分量などを求めることができます。

使用目的、効能または効果

使用目的

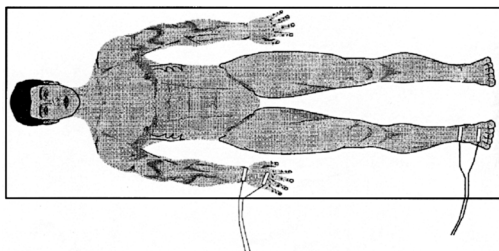
組織に電流を流すため、体表面に用いる導体です。陰極と陽極の両方を備える必要があります。

操作方法または使用方法等

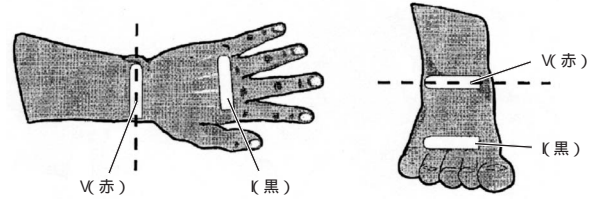
以下はバイオインピーダンス測定応用例です。

全身計測時の装着方法

1. 下図のように被検者を仰向けに寝かせ、どちらか一方の片手、および手と同じ側の足に2個ずつ4個の電極を貼り付け、4分間安静にします。
手と足の対になる電極間は最低5cm以上離してください。

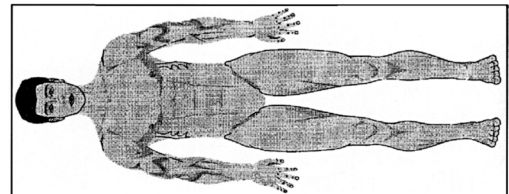


2. 電流注入用リード線の黒いワニ口クリップを体の遠位部(末梢側)の電極に、電圧検出用リード線の赤いワニ口クリップを体の近位部(中枢側)の電極に接続します。

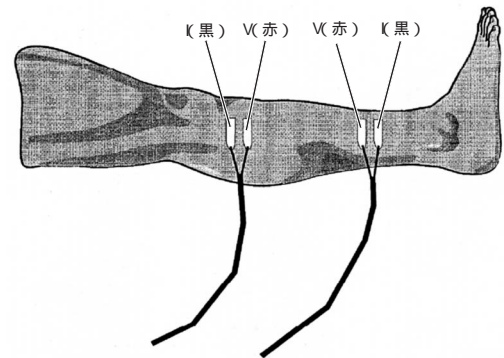


部分計測時の装着方法

1. 下図のように被検者を仰向けに寝かせ、両手を体から30度開いた状態で10～15分安静にします。



2. どちらか一方の肢(腕または脚)のふくらはぎで、できるだけ円錐上になっている部位を選びます。
3. 赤いリードの電極を貼り付ける部位2カ所の肢の周囲径を0.1cm単位で計測します。
4. 2個の赤いリードの電極間距離を0.1cm単位で計測します。
5. 肢の外周を計測した場所に電極の中心が位置するよう、2個の電極を貼り付けます。
6. 5.で貼付した電極の外側にさらに1個ずつ電極を貼り付けます。
7. 電流注入用リード線の黒いワニ口クリップを遠位部(末梢側)の電極に、電圧検出用リード線の赤いワニ口クリップを近位部(中枢側)の電極に接続します。



計測

バイオインピーダンス測定装置に接続して、計測を行います。詳細は、バイオインピーダンス測定装置の取扱説明書を参照してください。

廃棄

使用後は、医療廃棄物として処理してください。

使用上の注意

重要な基本的注意

- 傷口や炎症のある部位に貼らないでください。
- 電極装着部に発赤、かぶれなどが現れることがあります。使用を中止するか、新しい電極に取り替え、前回の装着部位からずらして貼り直してください。電極位置をずらした場合は、測定肢の周囲径および電極間距離を再計測してください。
- ゲルが乾燥しますので開封後は速やかにご使用ください。
- 電極袋に明示されている使用期限内であることを確認したうえでご使用ください。

貯蔵・保管方法および使用期間等

保 管

乾燥した環境下で、直接日光の当たらない冷暗所に保管してください。

使用環境条件

温度範囲 10～40
湿度範囲 30～95%

保存環境条件

温度範囲 10～45
湿度範囲 40～95%

使用期限

使用期限は電極袋に記載されています。
製造日より6カ月(外国製造業者データの自己認証による)

包 装

200個(4個×10シート×5袋)/1箱で梱包

製造販売 **日本光電** 日本光電工業株式会社
東京都新宿区西落合1-31-4 〒161-8560
☎(03)5996-8000(代表) Fax(03)5996-8091

外国製造業者 **ザイトロン・テクノロジーズ・インク**
(Xitron Technologies, Inc.)
(アメリカ合衆国)